

技术参数

柔性冰场界墙系统

中文版

engo

冰上装备制造专家



FlexBoard
CLASSIC

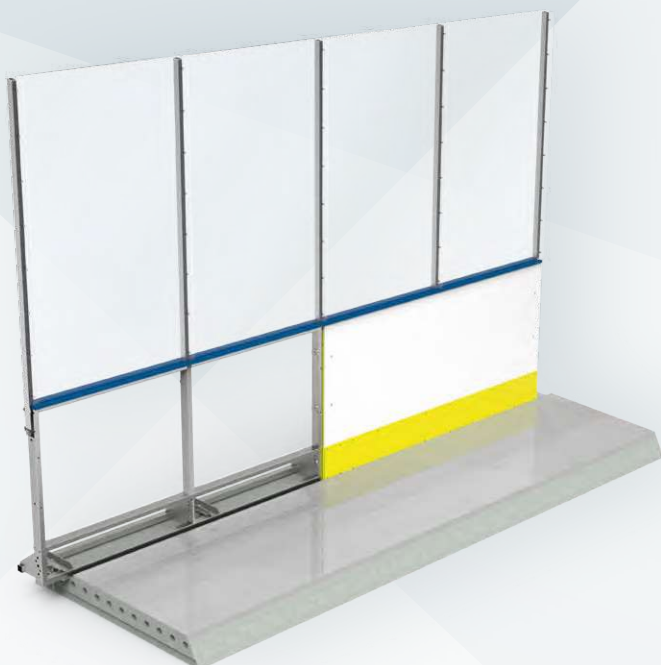
柔性冰场界墙

专为中小型冰场设计

(室内及户外)

咨询热线: 4009001881

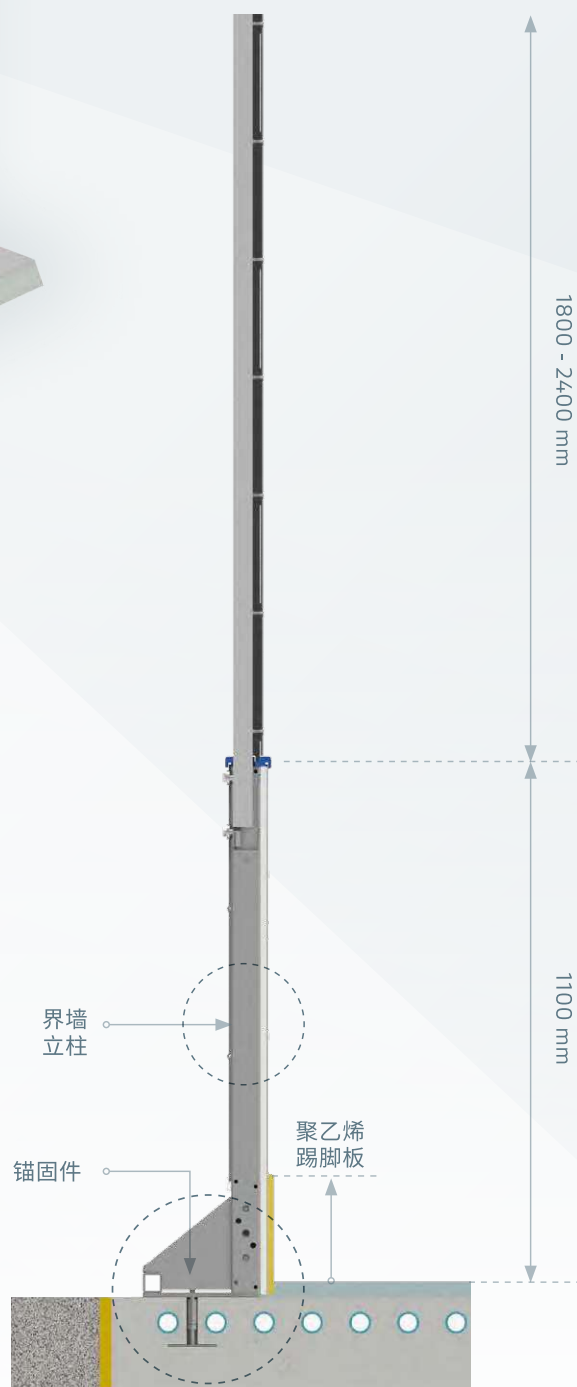
网址: www.engo-ice.cn



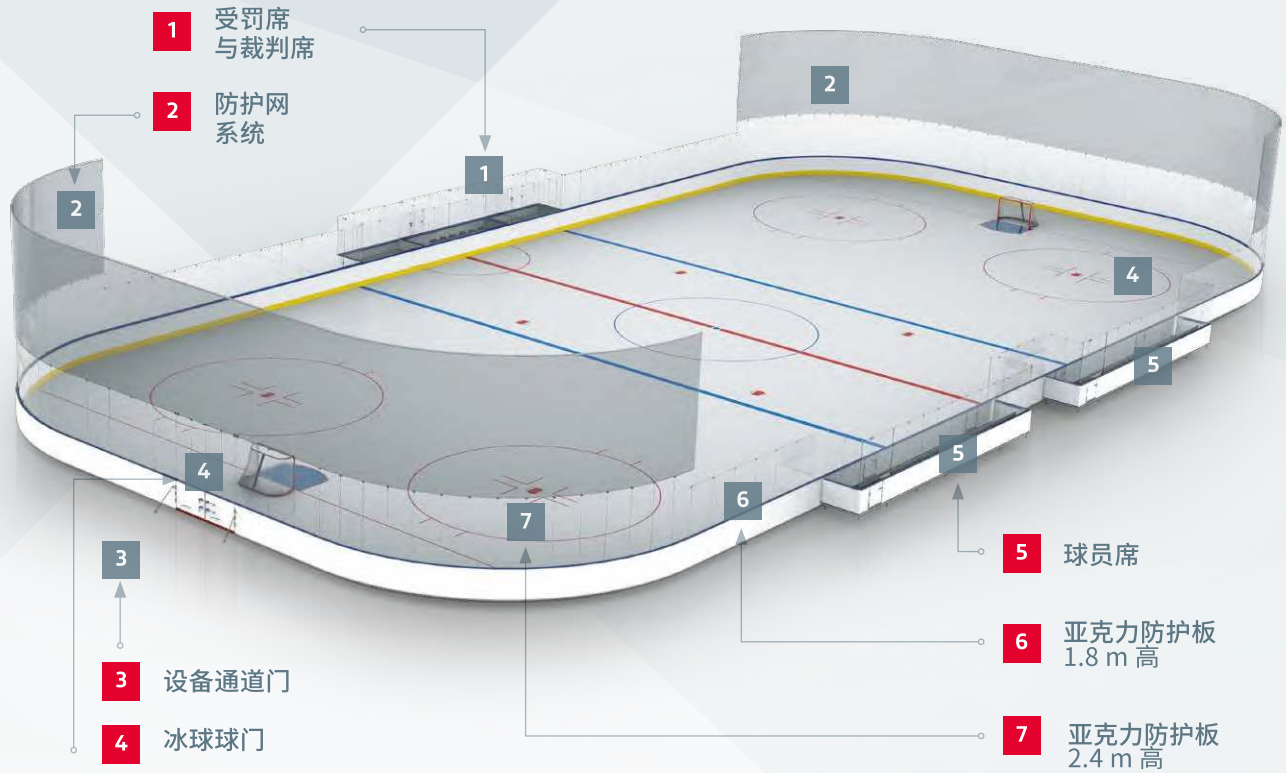
关键数据

技术参数

标准规范	国际冰球联合会 (IIHF)
高度 单件	1100 mm
长度 单件	可达 3000 mm
圆弧半径	7 - 8.5 m
框架 结构	管状热镀锌钢结构
锚固类型	多种安装方式可选
内侧面板	聚乙烯 / 白色
踢脚板	聚乙烯 / 黄色
扶手	聚乙烯 / 蓝色
出入口宽	0.8 m 起
设备通道门规格	可按需求定制单扇门宽度



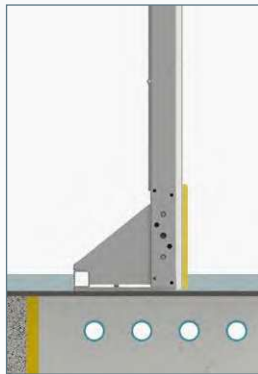
冰场界墙系统



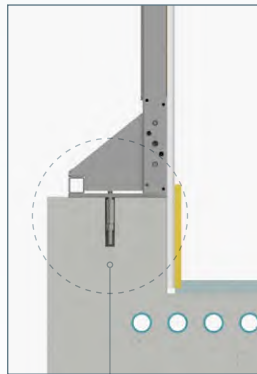
锚固系统

多种安装方式可供选择

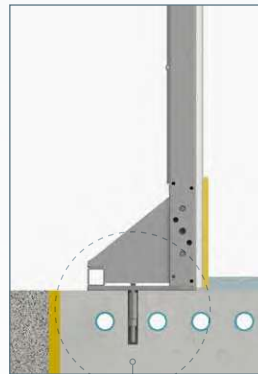
冰面下预埋
钢板安装



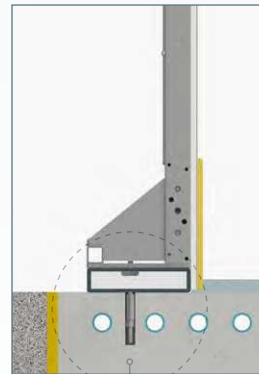
冰场挡墙上
安装



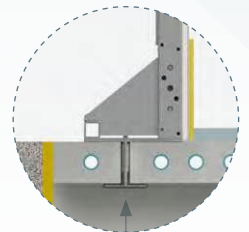
浸入式
粘胶锚固



配备冰坝结构的
锚固系统



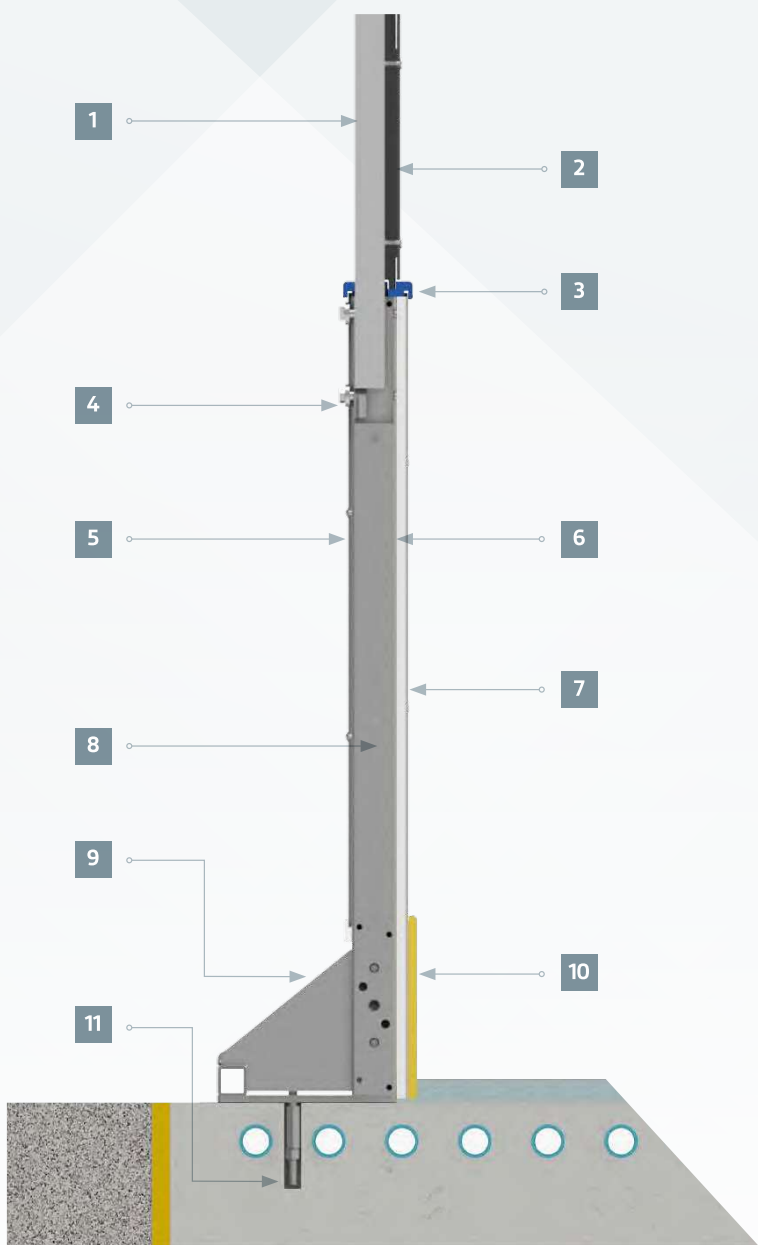
可选方案:
混凝土内预埋
钢轨安装系统



运动员保护系统

柔韧灵活，为运动员安全保驾护航

Engo FlexBoard CLASSIC 柔性冰场界墙系统在碰撞时可吸收高达 80% 的冲击能量，有效降低运动员受伤风险。这一出色的缓冲性能，源于 Engo 专门研发的界墙结构设计及其支撑立柱系统，兼顾安全性与稳定性。

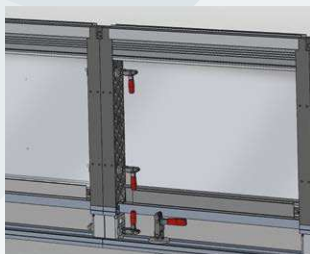


- 1 立柱：**用于支撑保护玻璃
- 2 保护玻璃：**采用聚碳酸酯/亚克力及钢化安全玻璃（ESG），高度可达扶手以上2400 mm
- 3 扶手：**高密度聚乙烯材质（PE-HD）
- 4 立柱固定螺丝**
- 5 白色外侧护板：**
高密度聚乙烯(PE-HD)材质(5mm厚)
- 6 白色内侧护板：**
高密度聚乙烯(PE-HD)材质(10mm厚)
- 7 广告面板 / 聚碳酸酯板（1mm厚），**
外覆聚碳酸酯保护层（4mm厚）
- 8 焊接镀锌钢框架**
- 9 可螺栓固定钢质底座：**
- 10 黄色踢板：**
高密度聚乙烯(PE-HD)材质(12mm厚)
- 11 标准锚固方式：**采用锚栓预埋固定于混凝土中

界墙系统 可选配置



• 冰坝



• 快速安装系统



• 钢化玻璃护板 *



• 亚克力护板 **



• 聚酯碳酸护板 ***



• 位于圆弧部位的设备通道门



• 席位圆形防护罩



• 隔音系统



• 外侧防护板



• 防护网



• 进球裁判席



• 进球指示灯



• 广告保护系统



• 定制化开口



• 透明界墙组件



• 运输-存放系统

• 球员席及受罚席 >>

• QUICKADAPT快速转换系统 >>

* 可选厚度: 12 mm, 15 mm 或 12/15 mm

** 可选厚度: 12 mm 或 15 mm

*** 可选厚度: 8 mm, 10 mm 或 12 mm

界墙系统 可选配置

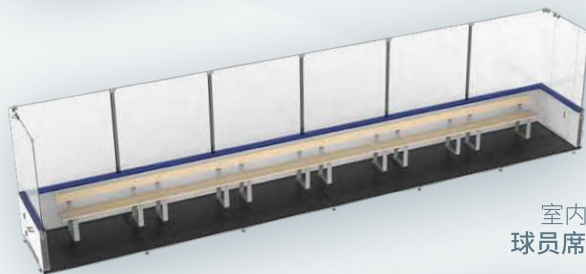


球员席及受罚席

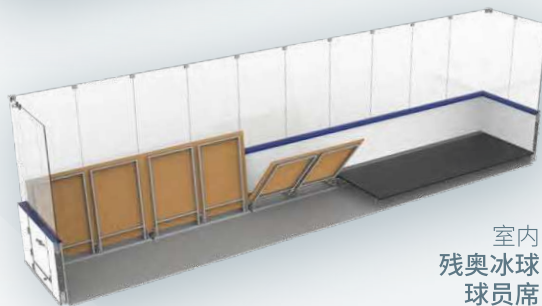
- 带教练员通道的球员席
- 带水壶架的靠背长椅
- 球员席地板检查口
- 钢化玻璃材质的球员席
- 带檐长椅及裁判席
- 隔音且防水的裁判席, 配裁判桌及6张座椅
- 可用于快速转换为残疾人冰球场地的直线型冰场界墙元件, 冰球门, 球员席及受罚席折叠式地板
- 户外球员席及受罚席
由钢结构、聚碳纤维顶棚、橡胶地板和长凳构成。可选带靠背及水壶架, 需另行收费。
- 户外裁判席
由钢结构、聚碳纤维顶棚构成, 包含1扇门、橡胶地板、裁判桌及6张座椅



室内
裁判席及受罚席



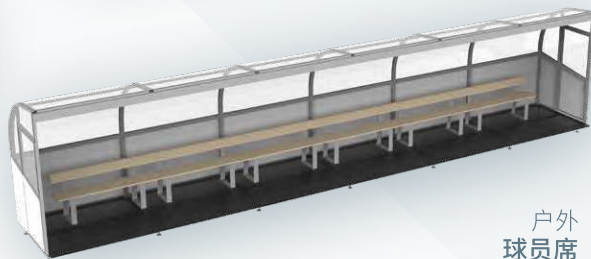
室内
球员席



室内
残奥冰球
球员席



户外
裁判席及受罚席



户外
球员席



• 圆形防护罩



• 带靠背长椅



• 嵌入式安装的水壶架

界墙系统 可选配置



Quick Adapt 快速转换系统



避免冰场整体重建产生的高额成本



遵循IIHF（国际冰球联合会）相关规定，符合举办A类世界冰球锦标赛的标准

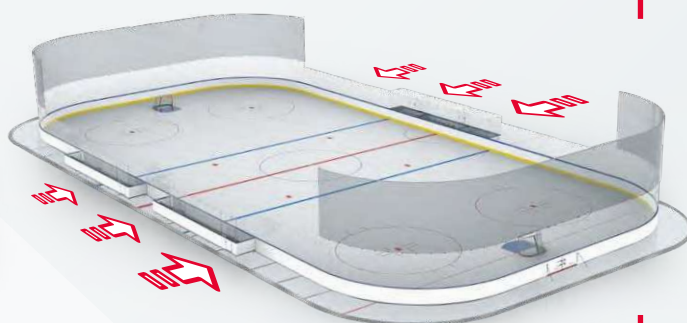


在同一冰场区域内，能够实现两种尺寸的灵活切换

60x30 m
欧洲地区标准



56x26 m*
NHL北美冰球联赛标准



*可调整实现的规格有：
60x30, 60x28, 60x26, 58x28, 56x26 m

一种系统，实现冰场多种尺寸自由切换

创新且获得专利的 QuickAdapt 快速转换系统，可将原有冰场灵活调整到符合NHL要求的冰场规格，是替代完全重建的高性价比解决方案。通过液压滑块以移动，可在3小时内将冰场尺寸长宽各缩小4米，操作快速高效。



技术参数

柔性冰场界墙系统

咨询热线: 4009001881

网址: www.engo-ice.cn

FlexBoard CLASSIC

柔性冰场界墙

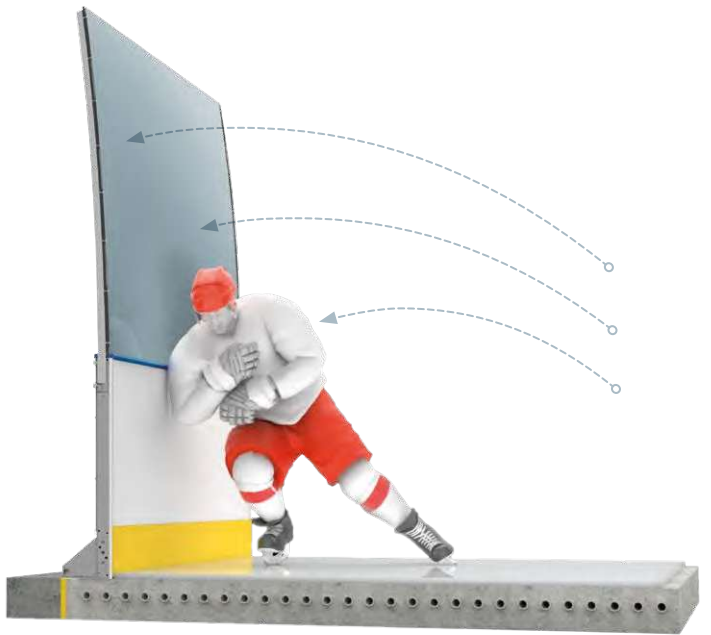


FLEXBOARD CLASSIC 冲击测试

全新 FlexBoard CLASSIC 由知名的苏黎世 AGU 研究所进行测试, 结果表现非常理想。测试涵盖厚度为15mm 的亚克力板及其不同配置的动力性能表现。

测试结果表明, 在受到冲击时, 该界墙系统可吸收高达 80% 的冲击能量, 且仍能保持结构完整性。在此基础上, 对原有性能参数进行进一步优化与完善, 使整体性能更加均衡可靠。

通过上述改进, FlexBoard CLASSIC 的整体性能更加高效、安全, 并已通过国际赛事使用认证。



通过bfu 测试
符合IIHF要求



Ein Unternehmen der
TU Dresden AG



本资料仅用于宣传推广, 内容如有变动, 恕不另行通知, 以制造商最终信息为准。

概览

Engo 柔性冰场界墙系统

中小型冰场
(室内及户外)

FlexBoard CLASSIC 柔性冰场界墙

- 应用场景:
冰场边缘界墙系统
- 高度 单件:
1100 mm
- 长度 单件:
可达 3000 mm

FlexBoard PPS 2.0 柔性冰场界墙

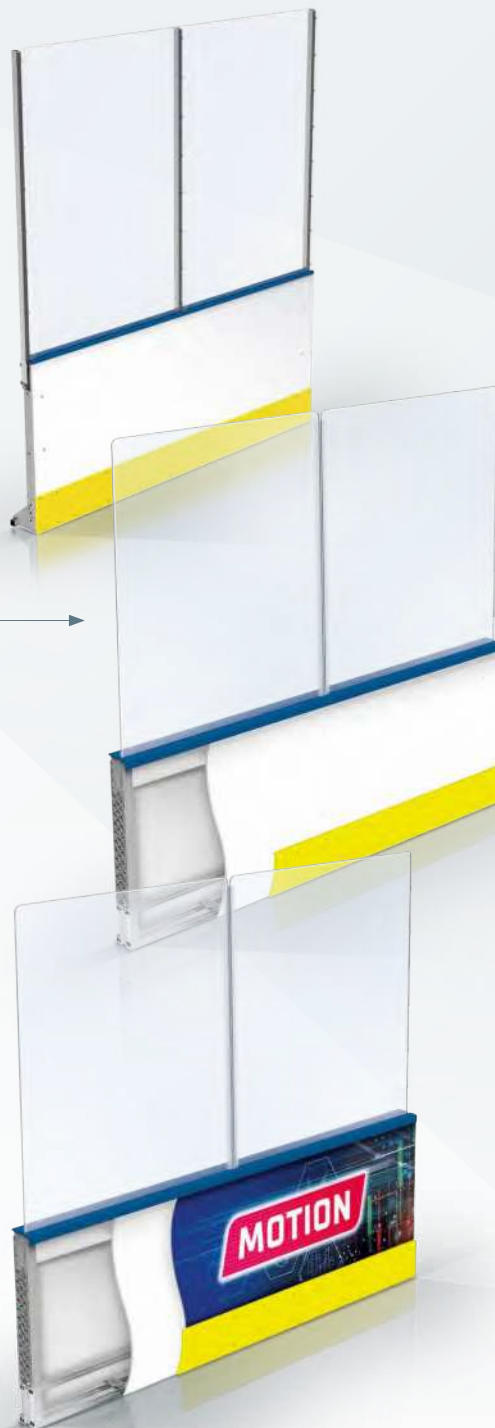
- 应用场景:
冰场边缘界墙系统
- 高度 单件:
1100 mm
- 长度 单件:
可达 3000 mm

高规格多功能型
滑冰场

FlexBoard MOTION 动态柔性冰场界墙

搭载数字LED广告

- 应用场景:
数字广告媒体
- 广告显示高度:
800 mm
- LED显示高度:
750 mm
- 标准画面宽度:
2400 mm
- 界墙广告位尺寸:
2400 / + 240 / + 240 mm
- 最大广告展示面积:
可实现 360° 全方位展示效果





冰上装备制造专家

Engo中国

天冰冰雪设备张家口有限公司

天冰造雪设备（三河）有限公司

咨询热线：4009001881

网址：www.engo-ice.cn

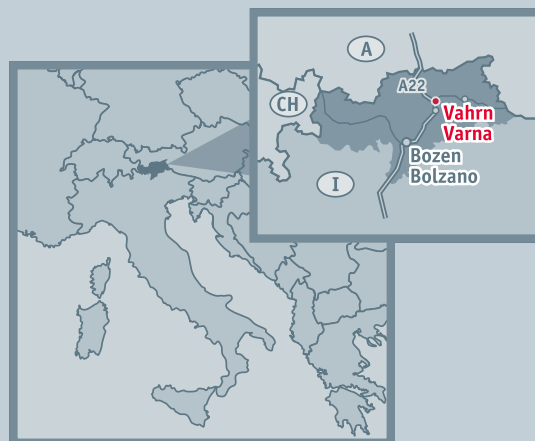


浇冰车
冰场界墙
冰场配套辅材

自1979年起，Engo始终致力于用先进技术助力打造优质冰面。

产品规格可能会有所调整，如需获取最新产品信息，请致电Engo 中国分公司，联系电话：4009001881

©Engo 版权所有



权威认证

机构成员

